

1棟1棟丁寧に大切に。四季工房40年目の挑戦。

企画化と合理化で高品質な住まいをよりお求め易く。



この家に、「安かろう悪かろう」は当てはまりません。

## 四季の家「スタイルフィット」誕生

新価格

1860万円から

東北エリア価格(税別) ※施工エリアによって価格が異なります。

サステナブルな住まいをもっと身近に。

仕様と価格を見つめ直し誕生したのが、「STYLE-Fitシリーズ」です。

■ エアパス工法 ■ 自然素材の家 ■ 国産無垢材と職人がつくる家 ■

スタイルフィットシリーズでも、家づくりのポリシーは一貫しています。

だから、住み心地が違います。

### ■ ここが自慢 ■

安物(ローコスト住宅)ではない、本物であること。

本物、手仕事、エコロジー(エアパス工法)は崩さない。

無駄を削ぎ落として、シャープでキレイのある家。

シンプルな美しさを追求しました。

家族の成長に合わせて変化できる。

「育てる間取り」

こだわり部分はバージョンアップ可能なセレクトタイプ。

キッチン周り、リビングスタイル、書斎(本棚)、薪ストーブ、  
太陽光発電など環境対策、趣味、アウトドア、家庭菜園、土間のある家。

ちょうどいい、すごくいい。  
STYLE-Fit

1棟1棟丁寧に大切に。四季工房40年目の挑戦。

## 「スタイルフィット誕生記念」特別企画

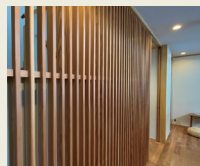
### 四季工房ならではの 豪華仕様3点セットプレゼント

2021年末完工分に限りです。先着10名様。

檜板貼りの洗面  
(一坪)



格子間仕切り  
(一ヶ所、W1.8)



無垢板カウンター  
(ニレ材又は檜ハギ材・1.8M)



## ■ 選べるスタイル ■

### ■ Natural-Fit (ナチュラルフィット)



### ■ Modern-Fit (モダンフィット)

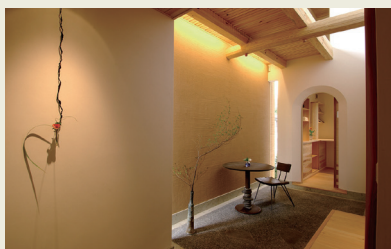


## ■ 魅力の外観 ■

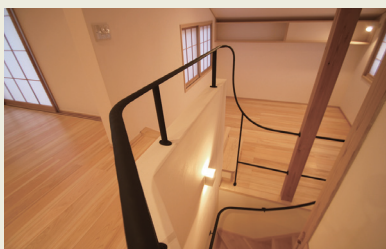


## ■ 選べる仕様 ■

### 土間のある家



### ステップフロアの家



### 大きな窓のある家



## ■ 充実装備 ■ ※住宅本体の仕様概要は別紙にてご確認ください。

### 標準仕様を含むもの

フルユニットバス1坪、キッチンセット(アイランドキッチンタイプ有)、ガスボイラー(給湯・追焚き)、トイレ(面積により2ヶ所付)、造作洗面化粧台W1.0m、照明器具(主要室を除く)、電気配線工事(基本仕様に基づく)、屋内給排水工事、外部水栓、棚類(下足棚や食品庫など、標準内容による)、無垢材カウンター(W1間)

### 別 途

犬走り、キッチンバックカウンター、主要室および高意匠の照明器具、TVアンテナ、LAN配線、補助暖房・エアコン、カーテン類、デッキ工事、外部給排水工事、ガス配管、準防火対策工事、地盤改良工事



家づくりから、未来を変える。  
株式会社 四季工房

本 社／福島県郡山市南二丁目84番地  
東京支店／東京都港区新橋2-6-5 外堀通り上一ビル7F  
栃木支店／栃木県宇都宮市西川田町40-8  
宮城支店／宮城県仙台市青葉区中山吉成一丁目17-27



0120-43-1813  
東京・埼玉・栃木・福島・宮城